



# PURE DISTRICT

## JOURNAL

Číslo 3, letní vydání 2019, www.puredistrict.cz

### *Náš patent na krásu*

Možná si říkáte, co je to za hloupost? Jaký patent na krásu? Ale... Obchod PURE DISTRICT vznikl s jediným cílem, nabízet kvalitní a zdraví bezpečné produkty, které jsou především účinné. Lucka je doktorkou farmacie a odborným garantem „čistého“ složení sortimentu. Líba se stará o to, jak celý koncept vypadá. Jednoduše řečeno, spojily jsme přírodu, vědu a design dohromady.

*„Jsme kompaktní dvojka, která se velmi dobře doplňuje, a jedna bez druhé bychom nikdy nedokázaly dojít tak daleko. To je náš patent na krásu.“*

Lucka prakticky nonstop studuje odborné texty a klinické studie, konzultuje s našimi partnery po celém světě, učí se korejsky a je v tom vážně dobrá. Díky svému doktorandskému vzdělání často přednáší a je uznávanou odbornicí na přírodní kosmetiku. Líba pak všechny ty podložené informace „balí“ do hezkého vizuálu a vymyslí, jak celý koncept udělat neotřelým. Rády spolupracujeme s lidmi, kteří jsou nám nějakým způsobem

blízcí a mají radost ze společné práce, proto bychom jim touto cestou chtěly poděkovat. Stále hledáme nové produkty a je to opravdu složité. Někdy musíme od spolupráce odstoupit, protože není 100% dle našich představ. Výrobci často hlásají klamavé informace, nás ale nikdo neošálí. Ano, vymyslely jsme si koncept, který není lehký, ale má smysl. Naší ambicí není vydělat na zákazníkovi co nejvíce, už vůbec ne šířit klamavou reklamu o tom, co je opravdu „přírodní“. My chceme primárně říkat pravdu a edukovat ty, kteří o to mají zájem. Proto se v našem JOURNALU vždy dozvíte něco, co jste možná ani netušili.

*„Nám i našim blízkým se díky KOMBE a WHAMISE výrazně změnil život k lepšímu. I kdyby to jen u jednoho z vás bylo podobné, budeme mít upřímnou radost.“*

Přejeme vám hodně letních dnů, dovolenou dle vašich představ a hlavně hodně zdraví. To ostatní si koupíte. Třeba i u nás?

— Liba & Lucka —

### Ženšenový čaj KOMBE

#### *Váš letní bodyguard*



UNIKÁTNÍ KOMBINACE ŽENŠENU A JUJUBY. Jediná svého druhu na českém trhu.

- ✓ Redukuje vrásky
- ✓ Zlepšuje erekci
- ✓ Účinný proti kocovině

## MOHLO BY VÁS ZAJÍMAT!

• **Veškeré aktuální informace hledejte na našich stránkách v sekci NOVINKY.** Na Facebooku a Instagramu nás najdete pod @puredistrict.

• Zaregistrujte se do **PURE PROGRAMU**, který je platný pro kombe.cz i puredistrict.cz. Body sbíráte i za nákup v kamenné prodejně. Za získané body pak můžete nakupovat výrazně levněji. Přesné informace se dozvíte na [www.puredistrict.cz/pure-program](http://www.puredistrict.cz/pure-program).

• **Maximálně 2x měsíčně posíláme mailing s novými informacemi a speciálními akcemi.** Vyplatí se ho sledovat, protože obsahuje časově omezené výhody, které na webech nepromujeme.

• Svým blízkým můžete věnovat **DÁRKOVÉ POUKAZY** v hodnotě 500 Kč, 1000 Kč, 1500 Kč. Na vyžádání umíme i dražší. Více na [puredistrict.cz](http://puredistrict.cz).

• Pravidelně u nás má prodejní POP UP designérka šperků Le petit délice. Jsme otevření jakékoliv spolupráci, která bude zapadat do našeho konceptu. **Máte zajímavé produkty a hledáte prostor pro jejich krátkodobý prodej?** Napište na [liba.drakova@kombe.cz](mailto:liba.drakova@kombe.cz).

• **Zamilovali jsme se do PLÁTĚNÉ EKO TAŠKY z recyklované bavlny s logem PURE DISTRICT.** Taška je nadstandardně velká, vejdu se do ní i věci na víkend. Je z pevného materiálu, má všíte dno, prodloužené uši, praktickou černou barvu a dá se prát. My už ji nosíme

i místo kabelky! K nákupu nad 5000 Kč ji dostanete zdarma. V prodeji za 245 Kč. Přestože se jedná o velmi kvalitní tašku, která vám vydrží opravdu dlouho, cenu jsme stanovili záměrně nízkou, protože si to zasloužíte.

• Za každé dva utracené tisíce za **WHAMISU dostanete MINI balení dle aktuálního stavu zásob v hodnotě 220 Kč zdarma!**

• **Nevíte si rady se svojí pleť? Objednejte se na konzultaci k PharmDr. Lucii Havlíkové.** Nejenže vám poradí, odnesete si domů i vzorky. Zdarma. Pro konzultaci ji kontaktujte na [lucia.havlikova@kombe.cz](mailto:lucia.havlikova@kombe.cz).

• Novinkou, ze které máme největší radost, je **kosmetické ošetření WHAMISOU v nově otevřeném salonu LIBORA ŠULY.** Často jste se nás na to ptali a my jsme dlouho hledali někoho, kdo zapadá přesně do našeho konceptu. Konečně! Objednávat se můžete již nyní!

• Vaše dotazy rádi zodpovíme na [info@puredistrict.cz](mailto:info@puredistrict.cz) a na tel.: 731 495 714 (PO–PÁ od 10–18 hodin).



## PURE DISTRICT

**PURE DISTRICT**  
Budečská 11, Praha 2, Vinohrady  
[www.puredistrict.cz](http://www.puredistrict.cz), [info@puredistrict.cz](mailto:info@puredistrict.cz)  
telefon: +420 731 495 714  
Otevřeno: Po až Pá 10.00 - 18.00 hodin  
Červenec – srpen: 12.00 - 18.00 hodin

**libor šula**  
The Salon

Italská 5, Praha 2  
[www.liborsula.cz](http://www.liborsula.cz)  
telefon: +420 602 386 377  
**Otevřeno:**  
Po–Pá: 9.00–21.00 hodin  
So: 10.00–17.00 hodin  
**KOSMETICKÉ OŠETŘENÍ S WHAMISOU**

**KOMBE** slaví 3. narozeniny  
**SPECIÁLNÍ LETNÍ AKCE**

K nákupu 100 ks KOMBE v hodnotě 949 Kč dostanete zdarma 20 ks KOMBE v hodnotě 269 Kč. Stačí v nákupním košíku do pole PROMO KÓD zadat heslo: LETO2019.

DÁREK V HODNOTĚ 269 Kč

Akcce platí do 30. 9. 2019.



# PURE DISTRICT

## JOURNAL

## Zabraňte stárnutí – hydratujte!

EXISTUJÍ MÝTY, ŽE JEN SUCHÝ TYP PLETI MŮŽE TRPĚT DEHYDRACÍ. NENÍ TO ALE PRAVDA, DEHYDRACÍ MŮŽE TRPĚT JAKÝKOLIV TYP PLETI VČETNĚ MASTNÉ. ZVLÁŠTĚ V LETNÍCH MĚSÍCÍCH, KDY KLIMATIZACE BĚŽÍ NAPLNO A JSME INTENZIVNĚ VYSTAVOVÁNI SLUNEČNÍM PAPSŘKŮM.

Dehydratace je snižená schopnost pleti udržet v sobě vodu. Tento projev se děje v případě poškození přirozené ochranné bariéry a hlavní roli zde hraje vrchní rohová vrstva pokožky.

Tato vrchní vrstva je tvořena odumřelými buňkami nazývanými keratinocyty, které se neustále obměňují. Společně s dalšími složkami tvoří voděodolnou bariéru, jež účinně zadržuje vodu uvnitř pokožky a zároveň brání proniknutí mikroorganismů nebo alergenů z vnějšího prostředí. Pokud je ale narušena, dochází k celkové dehydrataci pleti a to má za následek předčasné stárnutí. Jednoduše řečeno, nehydratujete – stárnete!



### JAK POZNAT DEHYDRATOVANOU PLEŤ?

- Po vyčistění cítíte pnutí kůže
- Extrémní suchost a přecitlivělost pleti
- Náhlý pocit výskytu vrásek a povolení kontur
- Resistance vůči vstřebání krémů či jiné péče
- Výsev akné, ekzému, zarudnutí, ruměnce nebo výskyt kontaktní dermatitidy
- Tvorba šupinek speciálně kolem očí, nosu, tváří
- Na povrchu pocit mastné kůže, po dotyku či tření pocit suché „papírové“ kůže

Nejlepší prevencí proti dehydratované pleti je její jemné a šetrné čištění produkty s nízkým pH a postupné vrstvení jednotlivých kroků péče. Korejská filozofie v péči o pleť a zvláště WHAMISA je ideálním komplexním řešením, které Vám zaručí krásnou zářivou a hydratovanou pleť.

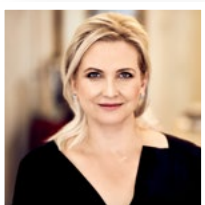
### 2 NEJVĚTŠÍ BOJOVNÍCI PROTI DEHYDRACÍ

TONIKUM DEEP RICH je celosvětový bestseller, proto se prodává i v 300 ml balení a je naprosto ideální pro „7 skin method“. O co vlastně jde? Po dvoufázovém čištění pleti vklepáváte tonikum do pokožky obličeje, krku a dekoltu tak dlouho, dokud vaše pleť neřekne dost! Po aplikaci vždy počkejte, dokud se tonikum nevstřebá a celý proces opakujte až 7x. Výsledkem je krásně hydratovaná, vyživená a vypnutá pleť, podobně jako byste použili pleťovou masku.



WHAMISA Hydratační spreje nazýváme tekutou hydratační anti-aging sprchou. Díky svému složení jsou revoluční novinkou v nabídce hydratačních sprejů na trhu. Redukují vrásky a otoky, zpevňují povolné kontury obličeje. Rozjasňují a sjednocují unavenou pleť. Díky unikátním účinným látkám aktivují tvorbu kolagenu. Jsou ideální pro letní dny, cestování a také do klimatizovaných prostor, protože stabilizují dehydratovanou pokožku.

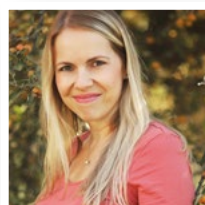
## BEST OF PRODUKTY PRO LETNÍ PÉČI



### Líba Drdáková

SPOLUJATELKA  
PURE DISTRICT

„Jsem posedlá dokonalou pleť a nikdy nevyjdu bez BB krému. Ten náš je, troufám si říci, nejlepší na trhu. Krásně kryje a sjednocuje pleť, navíc ji hydratuje a neucpává póry. Má tu nejvyšší UV ochranu, anti-aging účinky a co víc, sexy balení se zrcátkem skvěle dává a já jsem tak upravená celý den. Používám odstín natural beige. WHAMISA BB krém se ale nehodí pro příliš opálenou pleť. Víte, co mě ale praxe naučila? Chceš mít méně vrásek? Neopaluj se!“



### Dagmar Vlasáková

ŠÉFREDAKTORKA  
BURDA STYLE

„Se dvěma dětmi toho moc nenaspím. Hlubkové čistící peeling je moje záchrana, když už se na tu unavenou paní v zrcadle nemůžu dívat. Stačí dvě minuty, pleť začne zářit a vypadá super! Jakmile moje malé princezny usnou, sahám po Masce na pigmentové skvrny, protože mi sjednotí a zklidní pleť, vyhladí jemné vrásky a dodá hydrataci. Rozdíl je hned vidět.“



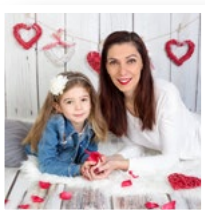
### WHAMISA JE BIO KOREJSKÁ ČISTĚ PŘÍRODNÍ KOSMETIKA BEZ CHEMIE.

Unikátní svým složením, na českém trhu nemá adekvátní konkurenci.

Zpracována patentovanou fermentací, výrobky neobsahují přidanou vodu.

Není testována na zvířatech v žádné fázi výroby produktu.

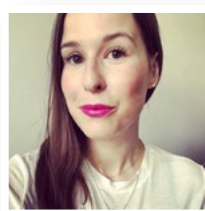
Má tyto certifikace: EWG, BDIH, ECOCERT, VEGAN, Original Excellent Dermatist.



### Alena Ulčáková

DATA ANALYTICS MANAŽER  
HEWLETT PACKARD

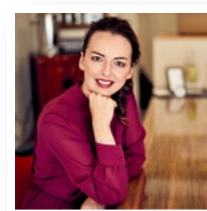
„Dětské tělové lotion je za mě top produkt v tělové péči. Složení je naprosto bezkonkurenční. Skvěle se roztírá a má příjemnou konzistenci. Natírám jej přímo na vlhkou pleť a ta je pak nádherně vláčná. Máme vyzkoušeno, že funguje i jako krém po opalování, kůži opravdu regeneruje. Moje dcera jeho vůni naprosto zbožňuje. Navíc má praktický dávkovač a na cesty jej mám i v MINI cestovním balení.“



### Lenka Ter-Akopowa

DESIGNÉRKA ŠPERKŮ  
LE PETIT DÉLICE

„S krémem Dětská první pomoc jsem se seznámila tak trochu omylem. Celou dobu jsem si myslela, že jde o krém na ruce, protože po natření jsou ruce heboučké a hladké. Což se mi při focení mých šperků perfektně hodí. Pak jsem se ale dozvěděla, na co všechno se tento zázračný krém hodí, a od té doby ho stále nosím v kabelce a používám jako první pomoc při štípnutí nebo odření pro sebe i své obě děti.“



### Jana Zárubová

PR MANAŽERKA  
PURE DISTRICT

„Bez dokonale vyčištěné pleti bych nešla spát. A od té doby, co používám dvoufázové čištění se do koupelny doslova těším. S manželem jsme často na cestách a tak hojně využívám WHAMISA MINI balení. V kosmetické taštičce mi proto nikdy nechybí MINI Odličovací olej a Čistící pěnový krém. Vydrží mi celou dovolenou, pleť mám po vyčistění tak dokonalou, že už ani make-up nepoužívám.“





# PURE DISTRICT

JOURNAL

## Co všechno musíte vědět o opalování!

PŘI VÝBĚRU OPALOVACÍHO KRÉMU VŠICHNI ŘEŠÍME JEN ČÍSLO SPF. JEN MÁLOKDO ALE VÍ, ŽE TOTO ČÍSLO NÁS CHRÁNÍ POUZE PŘED JEDNÍM ZE DVOU ŠKODLIVÝCH TYPŮ SLUNEČNÍHO ZÁŘENÍ.

**Z HLEDISKA VZNIKU RAKOVINY KŮŽE JE NEBEZPEČNÉ UVA I UVB ZÁŘENÍ. NÁSLEDUJÍCÍ MANUÁL VÁM PORADÍ, JAK SE CO NEJBEZPEČNĚJI OCHRÁNIT PŘED SLUNCEM.**

### 1. Účinný opalovací krém vás musí chránit před UVA i UVB zářením

Velké množství opalovacích krémů se ohání pouze SPF faktorem, který je ukazatelem ochrany před UVB paprsky. Musíme se ale chránit i před UVA zářením. Na krémech je značeno PA++++.

UVA je zrádnější než UVB, protože pronikne i sklem. Tzn., že pokud jedete autem, nebo jen sedíte u okna, nejste v bezpečí, protože vaše kůže není chráněna před vznikem rakoviny nebo stařeckých skvrn. Proto byste měli být chráněni opalovacím krémem každodenně, a nejenom když se zrovna chystáte na pláž.

## Přírodní faktory jsou nejbezpečnější a nejúčinnější ochranou před sluncem

### 2. Co znamená číslo SPF a PA+?

SPF je ochrana před UVB zářením. Po vynásobení číslem deset, zjistíte bezpečnou délku ochrany před sluncem. Např. krém s SPF 50 x 10 minut vás chrání po dobu 500 minut.

PA+ znamená ochranu před UVA zářením. Síla ochrany se určuje počtem křížků, přičemž nejvyšší má počet čtyři.



### 3. Aplikujte krém opravdu důsledně

Je prokázáno, že i když máme přípravek s vysokým UV faktorem, často neprovedeme aplikaci dostatečně důsledně. Při nedostatečné aplikaci přípravku s SPF 30 jsme chráněni stejně, jako bychom aplikovali SPF 2,5. Namísto pěti hodin jsme mylně chráněni pouze 25 minut.

### 4. Přírodní nebo chemické opalovací faktory?

Přírodní faktory vytvoří na povrchu těla „brnění“ a tím vznikne bariéra mezi sluncem a kůží, která zabrání paprskům proniknout hlouběji. Toto brnění odráží negativní záření jako zrcadlo, tudíž paprsky nepronikají do kůže.

Jeich obrovskou výhodou je účinná ochrana před UVA i UVB zářením, šetrnost k pokožce, nedráždivost, neschopnost pronikat dovnitř kůže, ani do krevního oběhu a okamžitá ochrana hned po aplikaci. Je důležité ale zmínit, že tyto faktory nejsou voděodolné, a proto je zapotřebí je aplikovat opakovaně. Jejich výhodou je, že jsou ekologické a neznečišťují vodu.

Naopak chemické faktory se musí nejdříve vstřebat hlouběji do kůže a až poté nás mohou chránit. Proto je nutné aplikovat krémy 15-20 minut před pobytem na slunci. Díky tomuto procesu se ale z vašeho těla stává chemická laboratoř. Látky se začínou vstřebávat do krevního systému a mohou způsobit různé nežádoucí účinky. Čím vyšší faktor SPF, tím vyšší koncentrace chemických látek pronikajících do těla. Ty způsobují alergické reakce a ovlivňují hladiny hormonů.

**Většina chemických faktorů není schopna chránit před UVA zářením. Nezabraňuje vzniku rakoviny kůže, vzniku pigmentových skvrn a významně znečišťuje oceány a vodní toky.**

### 5. Zkontrolujte si svůj opalovací krém!

Prokázalo se, že následující chemické faktory ovlivňují hladinu hormonů, zvyšují riziko vzniku alergií a podráždění. Dokonce byly nalezeny i v mateřském mléce a v moči.

- Vysoké riziko toxicity se potvrdilo u: oxybenzonu a octinoxátu (oktylmethoxycinamát).
- Střední riziko toxicity se prokázalo u: homosalátu, octisalátu, octocrylenu.
- Přijatelné výsledky byly pouze u dvou chemických filtrů: avobenzonu a mexoryly SX.

### 6. Přírodní faktory jsou nejbezpečnější a nejúčinnější ochranou před sluncem

Dle hodnocení amerického nezávislého testu EWG mají přírodní faktory na bázi zinku a titanu tyto vlastnosti:

- Silná a bezpečná ochrana proti nežádoucím UVA i UVB paprskům
- Velmi stabilní, slunce nemá vliv na změnu jejich chemické struktury
- Nepronikají dovnitř těla
- Neovlivňují hormonální hladiny

*Nejbezpečnější alternativou UV ochrany jsou přírodní faktory na bázi oxidů zinku a titanu. Chrání účinně a bezpečně proti UVA i UVB zářením.*

WHAMISA MÁ VE SVÉ NABÍDCE UCELENOU ŘADU PRODUKTŮ NA OPALOVÁNÍ PRO CELOU RODINU VČETNĚ NOVOROZENCŮ.



WHAMISA  
BIO Krém  
na opalování  
SPF 14/PA++  
(845 Kč, 60g)



WHAMISA  
BIO Krém na  
opalování  
SPF 50+/PA++++  
(945 Kč, 60g)



WHAMISA BIO  
Opalovací krém  
SPF 50+/PA++++  
sjednocující  
(945 Kč, 16g)



WHAMISA BIO  
Opalovací krém  
SPF 50+/PA++++  
rozjasňující  
(945 Kč, 16g)



WHAMISA  
Dětský BIO Krém  
na opalování  
SPF 14/PA++  
(845 Kč, 60g)



WHAMISA  
Dětský BIO Krém  
na opalování  
SPF 50+/PA++++  
(945 Kč, 60g)



WHAMISA Dětský  
BIO Opalovací krém  
na obličej  
SPF 50+/PA++++  
(945 Kč, 16g)

- ✓ Original dermatest EXCELLENT
- ✓ SPF 50+, PA++++ v BIO kvalitě
- ✓ Účinná ochrana proti UVA i UVB
- ✓ Lehce se roztírá
- ✓ Nezanechává bílý film
- ✓ Šetrná k přírodě



# PURE DISTRICT

JOURNAL

## KOMBE: 12 nejčastějších dotazů

Zajímá vás cokoliv ohledně KOMBE a nenašli jste odpověď? Napište přímo PharmDr. Lucii Havlíkové na [lucia.havlikova@kombe.cz](mailto:lucia.havlikova@kombe.cz). Ráda vám odpoví.

### Jak dlouho mohu užívat KOMBE?

KOMBE můžete užívat celoročně. Bylo prokázáno, že dlouhodobé užívání kvalitního ověřeného korejského ženšenu souvisí s nižším výskytem civilizačních onemocnění. Včetně tak závažných jako jsou nádorové nebo kardiovaskulární choroby či jiná onemocnění vznikající v důsledku ustavičného stresu.

### Mohu si dát šálek KOMBE i večer?

Rozhodně ano. I když korejský ženšen dodává energii a má povzbudivé účinky, nejsou to stejné účinky, které vykazuje káva nebo čaj. KOMBE vám zvýší chuť k životu, dodá pozitivní energii, rozsvítí vaše vnitřní světlo a uvnitř zharmonizuje. 99,9% lidem se po KOMBE krásně spí.

### Mohu se předávkovat čajem KOMBE?

Ano, můžete. Protože KOMBE obsahuje nejvyšší kvalitu korejského ženšenu a ten opravdu funguje. Proto dodržujte doporučené dávkování maximálně 3 sáčky denně.

### Mohou čaj KOMBE pít těhotné a kojící ženy?

Je velmi neetické zkoumat vliv jakékoli látky, která neřeší přímo život ohrožující stavy u zdravých nastávajících maminek či kojících žen. Proto neexistuje žádná vědecká práce, která by zkoumala vliv ženšenu na danou cílovou skupinu, či prokázala bezpečnost užívání. Tedy nedoporučujeme.

### Je vhodné KOMBE i pro děti?

Dle Státního zdravotního ústavu není doporučeno dětem do 12 let. Nicméně, v Koreji ženšenové přípravky běžně užívají i děti od 3 let, a to v poloviční dávce. Což v případě čaje KOMBE znamená rozpuštění poloviny sáčku v 80ml teplé nebo studené vody.

### Mohu užívat KOMBE společně s kávou nebo čajem?

Káva, ale i čaj obsahují kofein a jemu podobné látky. Ženšen zvyšuje účinky kofeinu. Proto tato kombinace není vhodná pro lidi s vysokým krevním tlakem. U těchto lidí doporučuji alespoň 2-hodinový odstup mezi Kombe a kávou nebo

čajem. Ženšen samotný je schopný tlak vyrovnávat, aby se co nejvíce přiblížil fyziologickým hodnotám. Proto by měl být prospěšný jak u lidí s vysokým krevním tlakem, tak u lidí s nízkým krevním tlakem.

### Jaká má být teplota vody při přípravě KOMBE a v jak velkém šálku jej mohu rozmíchat?

Teplota vody by neměla překročit 80 °C, protože u vyšších teplot se ničí účinné látky. Naopak nižší teploty nevedí. Doporučujeme nemíchat kovovou lžičkou, dochází k ničení antioxidantů. Kov nahradte plastovou lžičkou nebo dřívěkem. V jak velkém šálku si KOMBE rozmícháte, je zcela na vás. Objem nemá vliv na účinky. KOMBE dokonce můžete kombinovat i s jinými ingrediencemi a vmíchat do smoothie a limonád.

Čaj KOMBE je unikátní kombinací korejského ženšenu a jujuby. Chráněná ochrannou známkou pro evropský trh.

### Mám vysoký krevní tlak, mohu pít KOMBE?

Existují mýty, že ženšen zvyšuje krevní tlak. Ráda bych toto tvrzení uvedla na pravou míru. Ženšen je adaptogen a na základě provedených vědeckých prací se prokázalo, že ženšen je schopný tlak vyrovnávat tak, aby se co nejvíce přiblížil fyziologickým hodnotám.

Proto by měl být prospěšný jak u lidí s vysokým krevním tlakem, tak u lidí s nízkým krevním tlakem. Ale pozor, pokud současně konzumujete ženšen a kofein, dochází ke zvýšeným účinkům právě kofeinu. A v takovém případě je nutné dávat pozor u lidí trpících vyšším krevním tlakem.



### KOMBE a warfarin

Ženšen podobně jako warfarin snižuje srážlivost krve. Je velmi obtížné nastavit správné dávkování tohoto léku. Proto pacienti léčení warfarinem mají různá omezení a i my doporučujeme obezřetnost v kombinaci s KOMBE.

U jiných léků snižujících srážlivost krve je situace odlišná. Ženšen neovlivňuje jejich hladinu v těle. Dle dostupných dat by současné užívání ženšenu a novodobých antikoagulancií (léků proti srážení krve) nemělo činit komplikace.

### Jaký je rozdíl mezi KOMBE a matcha čajem?

Jsou to 2 naprosto odlišné byliny. Matcha je pouze nasekaný zelený čaj. KOMBE je extrakt z kořenů červeného korejského ženšenu, který má na 180 účinných látek. Nelze je vůbec srovnávat. Můžete je navzájem kombinovat pouze v případě, že nemáte vysoký krevní tlak. Protože osoby s vysokým krevním tlakem by matchu ani žádné jiné přípravky s kofeinem a jemu podobnými látkami pít neměli.

### Proč je KOMBE ve formě granulátu?

Výroba extraktu je natolik složitá, že ji nelze provést v domácích podmínkách. Proto je finální extrakt zgranulován. Dalším důležitým parametrem je dávkování, které významně souvisí s účinností a bezpečností. Granulát je také jednoduchý na přípravu a zajišťuje praktické, účinné a bezpečné dávkování. Účinky jsou okamžité a co víc, skvěle chutná.

### Můžu si KOMBE objednat do zahraničí?

KOMBE běžně doručujeme na Slovensko. V případě vašeho zájmu jsme jej schopni doručit v podstatě kamkoliv. Napište na [info@kombe.cz](mailto:info@kombe.cz) a my vám nabídneme možnosti i cenovou kalkulaci.

PharmDr. Lucia Havlíková

## DETOX SMOOTHIE KOMBE

Funguje i na kocovinu!



1 zelené jablko / 1 malá červená řepa / 1 řapík celeru  
1 sáček čaje Kombe / šťáva z 1 citronu / 1 lžička chia semínek  
1 lžice medu

- Jablko i řepu oloupejte. Jablko zbavte jádřince a nakrájejte na malé kostičky, řepu nastrouhejte na jemném struhadle. Řapík celeru zbavte vláken a nakrájejte také na malé kostičky.
- Obsah sáčku čaje Kombe rozmíchejte ve 150ml vody. Čaj spolu s řepou, jablkem, celerem, citronovou šťávou a chia semínky rozmixujte v mixéru dohladka. Pokud je smoothie příliš husté, můžete ho naředit vodou. Podle chuti můžete dosladit medem.

Počet porcí: 1 nápoj o obsahu cca 300 ml  
Doba přípravy: asi 15 minut  
1 porce: asi 821 kJ/196 kcal

## 6 důvodů proč pít KOMBE v létě

- Dodá životní energii a pocit štěstí.
- Detoxikuje organismus a odbourává stres.
- Zvyšuje výkon a napomáhá hubnutí.
- Redukuje vrásky a zvyšuje tvorbu kolagenu.
- Zlepšuje libido a prodlužuje délku a intenzitu pohlavního styku.
- Snižuje hladinu alkoholu v krvi a projevy kocoviny.

## KDE SE ŽENETE KOMBE BEZ ČEKÁNÍ?

Brána ke zdraví, Orlí 17, **Brno**; Ebio.cz, OC Futurum, Vídeňská 100, **Brno**; Herba zdravá výživa, OC BřečLOVE, J.Palacha 3197, **Břeclav**; Zdravá výživa Bzenec, Nám. Svobody 72, **Bzenec**; Rosmarinus – Bylinky a Koření, Soukenická 41, **Český Krumlov**; Kačaby, Dukelská 30, **Domažlice**; Zdravičko, třída Karla IV. 867/12, **Hradec Králové**; Bazalka, Gočárova tř.516/18, **Hradec Králové**; Zdravý kráček, Knappova 162, **Jaroměř**; Zdravá výživa, NC Oaza Arménská 3277, **Kladno**; Rohanka – zdravá výživa, Váňova 3226, **Kladno**; Zdravá výživa Vitalita, Záhumenní 1161, **Kopřivnice**; Zdravá výživa, Purkyňova 109, **Lanškroun**; KVS – Dagmar Klímová, Dr. Horáková 447/60, **Liberec 6**; Vitálka, Vítkova 3, **Litoměřice**; Studio Fontána, J. Němce 1839, **Nový Bydžov**; Harmonie zdraví, Zámečnická 3a, **Olomouc**; Herba zdravá výživa, OC Olomouc CITY, Pražská 41, **Olomouc**; Lavender, Galerie Šantovka, Polská 1, **Olomouc**; Lavender, OC Breda & Weinstein, U Fortny 49/10, **Opava**; Zdravá proměna, OC FUTURUM, Novinářská 6a, **Ostrava**; Naturálek zdravá výživa, Sladkovského 410, **Pardubice**; HerBio spol. s r.o., V Šípce 653/8, **Plzeň**; BioPlaneta.org, Bezručova 11, **Plzeň**; U Levandule, Hálkova 1185/24, Jižní předměstí, **Plzeň**; World Vegan, Na Poříčí 25, **Praha 1**; Čajový kráček, Národní 20, **Praha 1**; Pure District, Budečská 11, **Praha 2**; U Džoudyho, Jugoslávská 670/7, **Praha 2**; Diana "Svět oříšků" – International Food, Vocelova 606/12, **Praha 2**; Energy Studio Václava Krejčíka, Uruguayská 11, **Praha 2**; BBC – Maranatha, s.r.o., Vyskočilova 1100/2, **Praha 4**; Sportovní areál Hamr – Braník, Vltavánů 1542, **Praha 4**; BIO

DAY, Novodvorská Plaza, Novodvorská 136/1800, **Praha 4**; BIO DAY, OC DBK, Budějovická 1667/64, **Praha 4**; Herba zdravá výživa, OC Lužiny, Archeologická 1, **Praha 5**; Aronie, Hábova 2345/7, **Praha 5**; Marama, Dejvická 26, **Praha 6**; Zdravá výživa Jája, Ludmilina 3, **Praha 8**; Grande Vita, Křížkova 212/49, **Praha 8**; Zdravičko, Sokolovská 113/58, **Praha 8**; Herba zdravá výživa, OC VIVO! Hostivař, Švehlova 6, **Praha 10**; Bio potraviny Vršovice, Na spojení 527/16, **Praha 10**; Sportovní areál Hamr – Záběhlíce, K vodě 3, **Praha 10**; KreBul o.p.s., FOOD.BODY.LIFE, Zlatá stezka 145, **Prachatic**; Harmonie zdraví, Hlaváčkovo nám.1, **Prostějov**; Herba zdravá výživa, OC Galerie, Čechova 26, **Přerov**; Bylinka, Komenského 63, **Rychnov nad Kněžnou**; U Zelené píďalky, Kostelní 1994, **Tachov**; BIO KOSMETIKA, Soukenická 239/7, **Třebíč**; Zdravá výživa Uherský Brod, Kučerovo nám. 471, **Uherský Brod**; Zdravá výživa U zeleného stromu, Havlíčkova 3, **Uherské Hradiště**; Jeřábekova pekárna s.r.o., Masarykovo nám. 6, **Velká Bíteš**; Obchod pro radost, Náměstí svobody 44, **Volyně**; U Zeleného stromu, Náměstí Míru 65, **Zlín**; Camu Camu – zdravá výživa & občerstvení, Zámečnická 7, **Znojmo**; Marco Polo Znojmo, Horní Česká 31, **Znojmo**  
**KOMBE dostanete v síti Alphega lékáren. Přesný seznam naleznete na [www.alphega-lekarna.cz](http://www.alphega-lekarna.cz). Žádejte i u svého lékárníka, ať vám jej objedná přes Alliance Healthcare. Chcete i vy prodávat KOMBE? Napište nám na [info@kombe.cz](mailto:info@kombe.cz).**